

weima

ZERKLEINERN + VERDICHTEN



S5 UND S7

EINWELLEN-ZERKLEINERER

TECHNISCHE HIGHLIGHTS

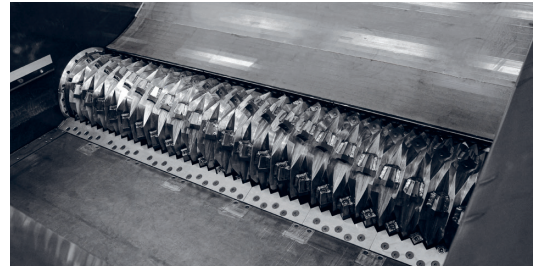
Störungsfreie Zerkleinerung dank SPS-Steuerung mit Reversierautomatik

Mit nur einem zentralen Schaltschrank steuern Sie dank hochwertiger Siemens SPS-Steuerung nicht nur den Shredder, sondern die gesamte Fördertechnik. Und bei Bedarf auch nachgelagerte Sekundärzerkleinerer innerhalb der Produktionslinie. Große Touch-Displays erleichtern die Bedienung. Eine Reversierautomatik sorgt für einen störungsfreien Zerkleinerungsprozess.



Sichere Zerkleinerung großvolumiger Teile mit erweitertem Trichteraufsatz

Für die Aufgabe besonders großer Teile stehen Ihnen individuelle Trichter-erweiterungen und Umhausungen mit Kunststoffvorhang gegen das unkontrollierte Herausspringen zur Verfügung. In der Heavy Duty Ausführung ist der Aufgabetrichter doppelwandig und trägt so effektiv zum Schallschutz bei.



Anspruchsvolle Durchsatzziele erreichen mit Heavy Duty V-Rotor

Während die profilierten V-Rotoren der S5 Serie einen Durchmesser von 500 mm besitzen, kommen die der S7 Serie sogar auf 700 mm bei bis zu drei Messerreihen. Alle Größen sind universell einsetzbar und garantieren maximale Durchsatzleistungen bei niedrigen Verschleißkosten. Die Schneidmesser sind mehrfach wendbar und in den Größen 40, 60, 80 und 100 mm wählbar.

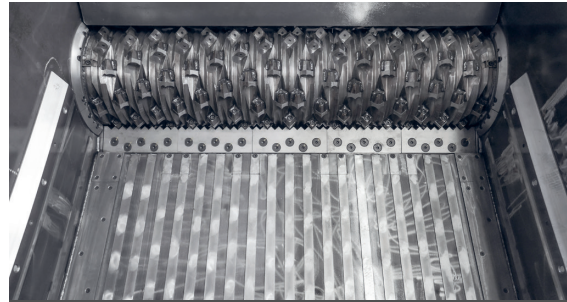


Garantiert scharfe Schnitte dank einstellbarer Gegenmesser

Ein stets perfekter Schnittspalt mit scharfen Messern hält den Materialdurchsatz auf einem konstant hohen Level. Aus diesem Grund lassen sich bei WEIMA Rotor- und Gegenmesser nicht nur wenden – die Gegenmesser sind zusätzlich noch manuell einstellbar.

Höchste Präzision bei flexiblen Materialien mit F-Rotor samt Vautid-Verschleißschutz

Die F-Rotoren der S5 und S7 Serien wurden für extreme Ansprüche konzipiert. Ein optionaler Schutzmantel aus Vautid wirkt erhöhtem Verschleiß entgegen. Für besonders temperaturempfindliche Materialien ist optional eine Rotorkühlung verfügbar.



PRÄZISE MATERIALZUFÜHRUNG

durch segmentierte Bodenführung

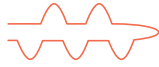
Insbesondere bei der Zerkleinerung von sehr dünnen Materialien wie Folien oder Fasern empfiehlt sich der Einsatz eines Segmentbodens, der den Schieber noch präziser führt und ein Verklemmen verhindert. Das Schockventil am Ende des Hydraulikschieberzylinders absorbiert zudem Stöße am Schieber und reduziert so den Verschleiß.

Geschützte Rotorlager dank vom Gestell abgesetzter Anbringung

WEIMA Shredder sind bekannt für Ihre Langlebigkeit. Das liegt auch an den eingesetzten Pendelrollenlagern für unsere Rotoren. Dessen von der Maschine abgesetzte Anbringung schützt vor Störstoffen und unkontrollierten Kräften, die auf den Rotor wirken. Zudem erleichtert sie die regelmäßige Wartung.



TECHNISCHE HIGHLIGHTS



Schneller Materialaustrag mit Förderschnecke oder Förderband

Bei derart hohen Durchsatzleistungen muss auch der Abtransport von geshreddertem Material sichergestellt sein. Aus diesem Grund verfügen die Maschinen beider Serien über einen 600 mm breiten Förderbandausschnitt.

Kraftvolle Antriebsoptionen

Hydraulikantrieb oder elektromechanischer Antrieb

Hydraulikantriebe von Hägglunds / Bosch Rexroth sind unempfindlich gegen Störstoffe und damit äußerst robust. Drehzahl und Drehmoment lassen sich anpassen, ohne, dass Stromspitzen entstehen.

So werden hohe Drehmomente bei niedriger kW-Leistung erzielt. Mittels Regelpumpe ist die Drehzahl variabel einstellbar. Alternativ kann auch ein konventioneller elektromechanischer Antrieb mit WEIMA WAP-Getriebe verbaut werden.



WARTUNGSFREUNDLICHER ROTORZUGANG

dank nach oben schwenkbarem Siebkorb

Die Siebkörbe der S5 und S7 Serien sind nach oben aufschwenkbar. Somit gelangt man frei zum Rotor und kann ihn komfortabel warten, ohne, dass Bauteile im Weg sind. Ebenso einfach lassen sich Siebe wechseln. Der Siebkorb ist bestückbar mit Rundlochsieben in verschiedenen Durchmessern, Zick-Zack-, Waben- und Nierensieben – abhängig von dem gewünschten Zerkleinerungsergebnis.

Weniger Vibrationen bei flexibler Aufstellung

mit Hartgummifüßen

Trotz ihrer vielen Tonnen Gewicht verfügen Shredder dieser Serien über praktische Maschinenfüße aus Hartgummi. Sie wirken schwingungsdämpfend und reduzieren Vibrationen in der näheren Umgebung.

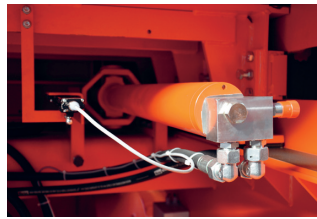
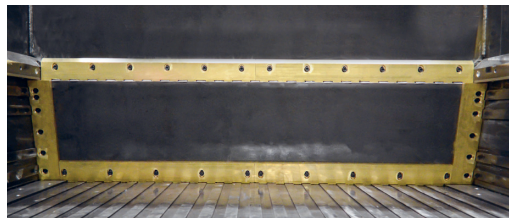


Stärker. Breiter. Robuster.
mit Heavy Duty Optionen

Je höher die Anforderungen, desto stabiler muss ein Shredder gebaut sein. Aus diesem Grund setzen wir bei den S5, W5 und S7 Serien hochwertige Stahlseitenwände mit 40 mm Wandstärke ein. Zusammen mit den extra-großen Rotoren sowie passenden Antrieben sind WEIMA Maschinen zu allem bereit.

Schnellere Schieberbewegungen für höhere Durchsätze

Mithilfe der Turbohydraulik führt der Schieber dem Rotor das zu zerkleinernde Material deutlich schneller zu. Das erhöht den Durchsatz Ihrer Maschine.



S5 SERIE UND S7 SERIE IN DER PRAXIS



S7.30 lift-up
Pipeline Abschnitte



S5.18 lift-up
Papier Shredder mit zwei
Austragsförderbändern



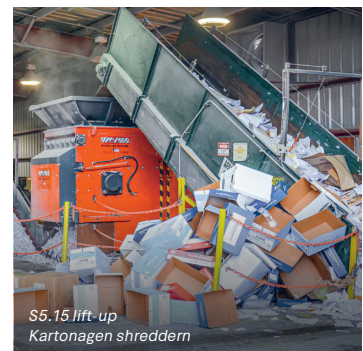
S7.20 lift-up
Bücher und Kartonnage
Zerkleinerung



S7.25 lift-up
Herstellung von Regranulat



S7.25 lift-up
Shredder und Extruder



S5.15 lift-up
Kartonnagen shreddern



TECHNISCHE DATEN UND MASCHINENAUSSTATTUNG

Technische Daten S5 Serie und S7 Serie

	S5.15 lift-up	S5.20 lift-up	S5.25 lift-up	S7.15 lift-up	S7.20 lift-up	S7.25 lift-up	S7.30 lift-up
Rotordurchmesser [mm] ¹⁾	500	500	500	700	700	700	700
Rotorlänge [mm]	1.500	2.000	2.500	1.500	2.000	2.500	3.000
Rotordrehzahl [UpM] ²⁾	80 - 120	80 - 120	80 - 120	80 - 120	80 - 120	80 - 120	80 - 120
Antriebsleistung [kW] ³⁾	75 - 200	90 - 200	110 - 200	75 - 250	90 - 250	110 - 250	110 - 250
Max. Messeranzahl [Stk] ⁴⁾	164	223	280	164	220	246	330
Verfügbare Messergrößen [mm]	40 60	40 60	40 60	40 60 80 100	40 60 80 100	40 60 80 100	40 60 80 100
Korngröße [mm]	15 - 100	15 - 100	15 - 100	15 - 100	15 - 100	15 - 100	15 - 100
Zuführöffnung [mm]	1.500 × 1.880	2.000 × 1.880	2.500 × 1.880	1.500 × 1.930	2.000 × 1.930	2.500 × 1.930	3.000 × 1.930
Länge [mm]	3.800	3.800	4.130	3.750	4.230	3.865	3.981
Breite [mm] ⁵⁾	3.050	3.500	3.745	3.000	3.750	3.750	4.285
Höhe [mm]	2.815	2.815	2.815	2.915	2.950	2.950	3.015
Gewicht [ca. kg]	15.000	18.500	24.500	17.500	21.000	30.000	34.000
Wandstärke [mm]	40	40	40	40	40	40	40

1) abhängig vom Flugkreis

2) abhängig von spezifischer Antriebskonfiguration

3) abhängig von Antriebstechnologie

4) abhängig von Maschinenkonfiguration

5) in der Standardausführung

Maschinenausstattung S5 Serie und S7 Serie

● Standard ○ Optional – Nicht verfügbar

	S5.15 lift-up	S5.20 lift-up	S5.25 lift-up	S7.15 lift-up	S7.20 lift-up	S7.25 lift-up	S7.30 lift-up
Schaltschrank mit SPS-Steuerung	●	●	●	●	●	●	●
Materialzuführung							
Horizontalschieber	●	●	●	●	●	●	●
Segmentboden	○	○	○	○	○	○	○
Zackenleiste Schieber	○ ¹⁾	○ ¹⁾	○ ¹⁾	○ ¹⁾	○ ¹⁾	○ ¹⁾	○ ¹⁾
Schieber auf Rollen	○	○	○	○	○	○	○
Schieberverlängerung	○	○	○	○	○	○	○
Turbohydraulik	●	●	●	●	●	●	●
Freischneidender Trichter	○	○	○	○	○	○	○
Antrieb							
Elektromechanischer Antrieb	●	●	●	●	●	●	●
Hydraulikantrieb	○	○	○	○	○	○	○
High-Torque Antrieb	○	○	○	○	○	○	○
WEIMA WAP-Getriebe	●	●	●	●	●	●	●
Getriebeölkühlung	○	○	○	○	○	○	○
Hydraulikölkühlung	●	●	●	●	●	●	●
Hydrodynamische Anlaufkupplung	●	●	●	●	●	●	●
Schneidgeometrie							
V-Rotor	●	●	●	●	●	●	●
F-Rotor	○	○	○	○	○	○	○
Spezialrotor	○	○	○	–	–	–	–
Zusätzliche Rotormesserreihe	○	○	○	○	○	○	○
Einstellbare Gegenmesser	●	●	●	●	●	●	●
Vautid Rotorverschleißschutz	○	○	○	○	○	○	○
Rotorkühlung	○	○	○	○	○	○	○
Abgesetztes Lager	●	●	●	●	●	●	●
Materialaustrag							
Sieb schwenkbar nach oben	●	●	●	●	●	●	●
Förderbandausschnitt	●	●	●	●	●	●	●
Schwingungsdämpfende Maschinenfüße	●	●	●	●	●	●	●

1) Zackenplatte

Weitere Varianten, Sonderausstattungen und technische Änderungen auf Anfrage möglich.



WEIMA Maschinenbau GmbH | weima.com

Bustadt 6-10 | 74360 Ilsfeld (Germany) | Fon: +49 (0)70 62 95 70-0 | Fax: +49 (0)70 62 95 70-92 | info@weima.com

Technische Änderungen vorbehalten | 01082021