

weima

ZERKLEINERN + VERDICHTEN



**WEIMA PUEHLER C SERIE
SPÄNEPRESSEN**

TECHNISCHE HIGHLIGHTS



Einfache Installation dank Plug-and-Play Lösung

Um die Inbetriebnahme so komfortabel wie möglich zu gestalten, werden die Pressen der PUEHLER C Serie voreingestellt und betriebsbereit als Plug-and-Play Lösung übergeben. Für die Installation bedarf es lediglich eines Stromanschlusses und die Anbindung an die vorgeschaltete Bearbeitungsmaschine. Falls gewünscht, bieten wir die Einführung in die Funktionalitäten der Maschine auch über digitale Kanäle an.

GUT ZU WISSEN.

Die PUEHLER Presse passt dank ihres kompakten Designs unter alle gängigen Bearbeitungsmaschinen mit Späneförderer.



Kompakte Presslinge dank konischem Auswurfrohr

Durch zwei Halbschalen am konischen Abwurfrohr, welche durch Tellerfedern oder hydraulisch geschlossen werden, können die Späne zu Presslingen mit einem Durchmesser von 200 mm verpresst werden.



Einfache Bedienung

durch nutzerfreundliches Touch-Display

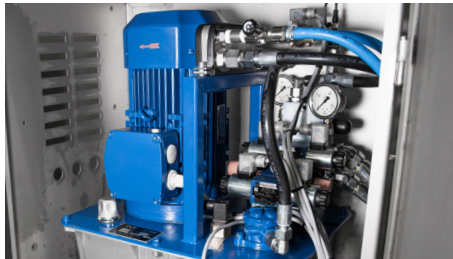
Über das Farbdisplay der eingebauten Siemens SPS-Steuerung sind viele Parameter (z. B. Presszyklen) schnell einstellbar. Ein einfaches Signal verbindet die Presse mit der Bearbeitungsmaschine. Es wird nur gepresst, wenn der Späneförderer in Betrieb ist.

Um Ausfallzeiten zu minimieren, werden zur Fehlerbehebung präzise Diagnosemeldungen angezeigt.



Hohe Störungs- und Verklebungssicherheit durch Verzicht auf eine Schnecke

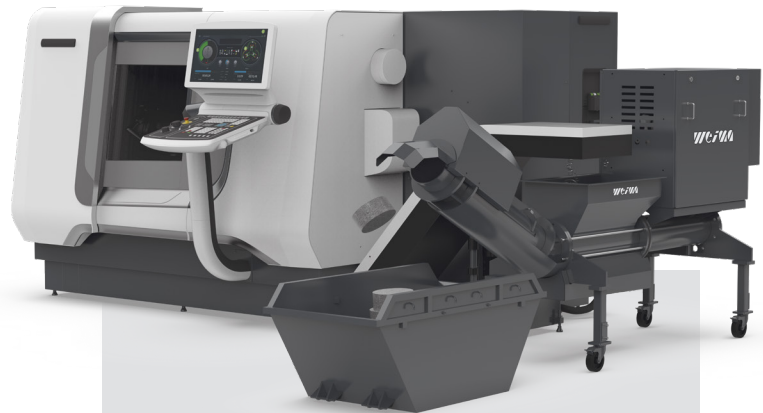
Die Presse arbeitet mit einem hydraulischen Pressstempel und benötigt aufgrund des großen Pressraums keine Förderschnecke, separate Vorverdichtung oder sonstige bewegliche Teile. Ein Verkleben oder Brückenbildungen werden effektiv verhindert. Störstoffe oder lange, knäuelartige Späne werden einfach mitverpresst.



SCHON GEWUSST?

Der Verdichtungsgrad beträgt, materialabhängig, bis zu 1:10.

Die Intralogistik und Entsorgungsaufwände sind so auf ein Minimum reduzierbar.



DIREKTE POSITIONIERUNG UNTER SPÄNEFÖRDERER

durch höhenverstellbare Maschinenfüße

Damit die PUEHLER Maschine einfach und direkt in die bestehende Anlage integriert werden kann, ist die Einfüllhöhe der kompakten Spänepresse mithilfe einstellbarer Maschinenfüße individuell anpassbar.

Rückgewinnung teurer Kühlschmierstoffe und Emulsionen dank hydraulischem Pressvorgang

Über einen großzügigen Trichter gelangen Späne durch einen Späneförderer in den Pressraum. Dort werden sie über einen horizontal verfahrbaren Presszylinder samt Pressstempel verpresst und entwässert. Die ausgepresste Flüssigkeit wird in einer Auffangwanne unterhalb des Presskanals gesammelt und gefiltert. Hierdurch ist die Emulsion direkt in die Bearbeitungsmaschine zurückführbar.



TECHNISCHE HIGHLIGHTS



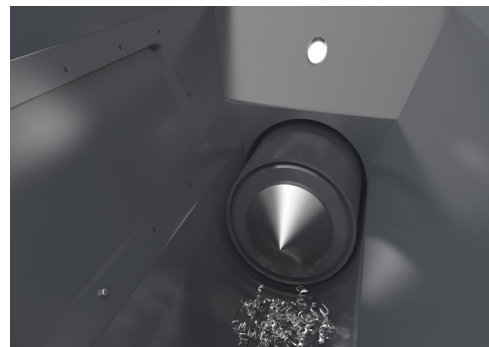
MEHR FLEXIBILITÄT UND PUFFERVOLUMEN

dank zweier Presszylinder in der Duo-Ausführung

Die beiden autarken Pressstempel der PUEHLER C.200 Duo können mithilfe eines beweglichen Scheitelblechs im Trichter nacheinander befüllt werden. Zur Reduzierung von Standzeiten sind beide Pressräume abwechselnd befüllbar. Im Störfall wechselt die Maschine automatisch auf den jeweils verfügbaren Presskanal.

Sorgenfreier Automatikbetrieb durch Sensoren im Einfülltrichter

Dank Füllstandssensoren im Aufgabetrichter ist die Presse automatisiert nutzbar. Die Maschine schaltet sich automatisch an, wenn ein bestimmter Füllstand im Trichter erreicht ist. Um Verschleiß an Maschinenkomponenten zu verhindern, schaltet die Maschine ebenso selbstständig auf Stand-by, sobald eine bestimmte Füllmenge unterschritten wird.



Universell einsetzbar

für viele Abfälle der zerspanenden Fertigung

Späne fallen bei Prozessschritten wie dem Drehen, Fräsen, Sägen oder Bohren an. Die C Serie entwässert und verdichtet alle gängigen

Späne aus Aluminium, Stahl, Messing, Kupfer, Bronze und mehr. Auch das Verpressen von Kunststoffspänen ist möglich, um sie von Flüssigkeiten zu trennen. Aus voluminösen Spänehaufen werden so kompakte Presslinge. Kühlschmiermittel, Öl, Emulsion oder Wasser sind in den Kreislauf zurückführbar oder können entsorgt werden.

VORTEILE VERDICHTEN

Da die verpressten Späne über weniger Restfeuchte verfügen, wird deren Gewicht reduziert und somit der Verkaufswert des Wertstoff deutlich gesteigert.



TECHNISCHE DATEN UND MASCHINENAUSSTATTUNG

Technische Daten PUEHLER C Serie

| | C-200 | C-200 Duo |
|---|----------------------|-------------------------|
| Presslingdurchmesser [mm] | 200 | 200 |
| Durchsatzleistung [m ³ /h] ¹⁾ | bis zu 2 | bis zu 4 |
| Leistung | 4 kW 400 V 50 Hz | 2x 4 kW 400 V 50 Hz |
| Restfeuchte ¹⁾ | bis zu 3 % | bis zu 3 % |
| Verdichtungsgrad ¹⁾ | bis zu 1:10 | bis zu 1:10 |
| Platzbedarf (L x B x H) [ca. mm] ²⁾ | 2.911 x 750 x 1.723 | 3.217 x 1.250 x 2.130 |

1) materialabhängig

2) detaillierte Maßangaben auf Anfrage

Maschinenausstattung PUEHLER C Serie

● Standard ○ Optional – Nicht verfügbar

| | C-200 | C-200 Duo |
|--|-------|-----------|
| MATERIALAUFGABE | | |
| Trichter 160 l | ● | – |
| Trichter 550 l | – | ● |
| MATERIALAUSSTRAG | | |
| Auffangwanne (20 l) | ● | – |
| Auffangwanne (40 l) | – | ● |
| Kreiselpumpe (an Auffangwanne) | ○ | ○ |
| Füllstandssensoren | ○ | ○ |
| Schnellkupplungen | ○ | ○ |
| HYDRAULIK | | |
| Hydraulischer Pressstempel | ● | ● |
| Schneidplatte auf Pressstempel | ○ | ○ |
| 40 l Hydrauliktank aus Aluminium | ● | – |
| 80 l Hydrauliktank aus Aluminium | – | ● |
| ELEKTRIK | | |
| Schaltschrank mit Siemens SPS-Steuerung | ● | ● |
| Elektrische Aufschaltung für Zubehör | ○ | ○ |
| Vernetzung vor- und nachgeschalteter Anlagen | ○ | ○ |

Weitere Varianten, Sonderausstattungen und technische Änderungen auf Anfrage möglich.



WEIMA Maschinenbau GmbH | weima.com

Bustadt 6-10 | 74360 Ilfeld (Germany) | Phone: +49 (0)70 62 95 70-0 | Fax: +49 (0)70 62 95 70-92 | info@weima.com

Technische Änderungen vorbehalten | 20012022